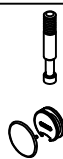

**Перечень деталей (см. схему №1)**

| № | Маркир.        | Наименование          | К-во |
|---|----------------|-----------------------|------|
| 1 | П6.501.0.16.01 | Крышка                | 1    |
| 2 | П6.501.0.16.02 | Опора                 | 2    |
| 3 | П6.501.0.16.03 | Опора                 | 2    |
| 4 | П6.501.0.16.04 | Опора                 | 2    |
| 5 | П6.501.0.16.05 | Опора                 | 2    |
| 6 | П6.501.0.16.06 | Стенка горизонтальная | 1    |
| 7 | П6.501.0.16.07 | Царга                 | 2    |
| 8 | П6.501.0.16.08 | Царга                 | 2    |

**Ведомость метизов и фурнитуры**

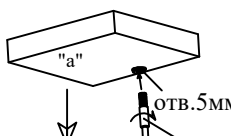
| Наименование                     | Кол-во | Примечания                   |
|----------------------------------|--------|------------------------------|
| Шкант деревянный d8x35           | 16     | для фиксирования соединений  |
| Опора ФБ 482                     | 4      | для установки изделия на пол |
| Стяжка Rastex + DU232 + заглушка | 22     | для соединения деталей       |
| Шурупы 4x30                      | 8      | для крепления царг           |

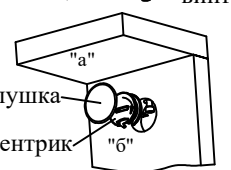
**Стяжка Rastex:**


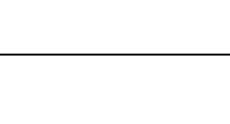
дюбель DU232


 гайка-эксцентрик  
 заглушка

**Соединение стяжкой Rastex**

- 

1. Закрутите винт в отверстие диаметром 5 мм в пласти детали "а".
- 

2. Установите деталь "а" на место так, чтобы винт вошел в отверстие в детали "б".
- 

3. Вставьте эксцентрик в отверстие в пласти стенки, цепляя головку винта, и поверните отверткой по часовой стрелке до плотного соединения деталей.
- 

4. Вставьте в паз эксцентрика заглушку.

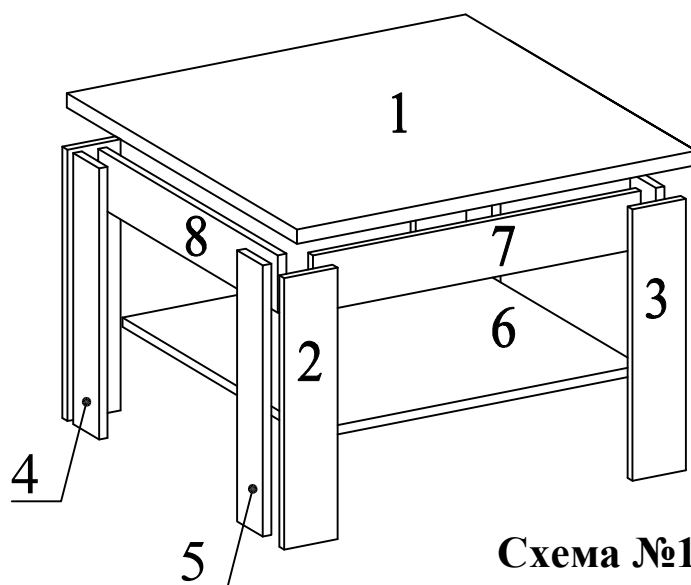


Схема №1

### Стол журнальный П6.501.0.16 из серии изделий мебели "Гресс"

#### Порядок сборки

При сборке соблюдайте осторожность, чтобы не нанести повреждений отделанным поверхностям. Сборку производите вдвоем. Щиты располагайте горизонтально, на предварительно подстеленные картон или ткань. Для сборки Вам понадобятся молоток и отвертки (в комплект не входят). Перед сборкой изучите инструкцию.

1. Подготовьте детали к сборке:

1.1 Вставьте опоры ФБ 482 в отверстия диам. 8 мм в нижних торцах опор поз. 2 и 3.

1.2 Вставьте шканты деревянные в отверстия диам. 8 мм в торцах опор поз. 4 и 5, стенок горизонтальных поз. 6 и 7.

1.3 В отверстия диам. 5 мм в пласти крышки поз. 1, опор поз. 2 и 3, царг поз. 7 вверните дюбеля стяжек Rastex.

2. Соберите стол журнальный, пользуясь схемой №1:

2.1 Соедините шкантами и стяжками Rastex опоры поз. 2 с опорами поз. 5, а опоры поз. 3 с опорами поз. 4.

2.2 Шкантами и стяжками Rastex прикрепите их к горизонтальной стенке поз. 6.

2.3 Соберите царговый пояс, соединив стяжками Rastex царги поз. 7 и 8.

2.4 Шкантами и стяжками Rastex прикрепите крышку поз. 1 к собранному царговому поясу.

2.5 Шурупами 4x30 прикрутите царги поз. 7 к опорам поз. 2 и 3.

2.6 Установите изделие на место пользования.